



## DİZEL, LPG ve CNG Forkliftler

# H14 – H20 EVO

Kapasite 1,4 - 2,0 t | 391 Serisi

### Güvenlik

Linde ProtectorFrame: Baş üstü koruma ve onun destek çerçevesi, operatör için optimum güvenlik ve koruma sağlayan güçlü bir koruyucu bölge oluşturur. Üstten bağlı tilt silindirleri, tüm çalışma koşullarında mükemmel yük dengesi için eğim hareketlerinin kesintisiz ve sorunsuz kontrolünü sağlar. Bu benzersiz tasarım aynı zamanda daha ince asansör profillerine izin vererek daha geniş bir görüş açısı sağlar.

### Performans

Düşük tüketim ve egzoz emisyonu bu seride de mükemmel performansı ile etkilemeye devam ediyor. Linde MH, ileri motor ve sürüş teknolojisi Linde Load Control ile birleştirilerek operatörün üretkenliğini en üst düzeye çıkarmak için forkliftin tam potansiyelini kullanır. Ayrıca tüm asansör işlevlerinin parmak ucuyla hassas kontrolü sağlanır.

### Konfor

Linde MH, iniş ve binişlerde rahatlık sağlayan bu forklifte geniş bir çalışma alanı sağlar. Ergonomik tasarım konseptiyle operatör ve forklift arasında mükemmel bir arayüz elde edilmiştir. Geniş kabin, ayarlanabilir kol yaslama, konfor sınıfı koltuk ve sezgisel kontroller hızlı ve rahat bir çalışma ortamı sunar.

### Güvenirlik

Zor uygulamalarla kendini kanıtlanmıştır. Asansör ve sürüş aksının ayrılması, kabin içerisinde şok ve titreşimin azalmasını sağlar. Kapalı şasi, maksimum güç ve dayanıklılık için tasarlanmıştır. Aksların ve tilt silindirlerinin esnek, bakım gerektirmeyen montajları, aksama sürelerini ve işletme maliyetlerini azaltır.

### Üretkenlik

Orijinal Linde hidrolik sisteminin 50 yıllık kalıcı optimizasyonu, verimli ve uygun maliyetli çalışma sağlar: Orijinal Linde hidrostatik transmisyon, diferansiyel, tambur fren, vites değiştirme ve debriyaj gerektirmez. Sonuç olarak, çalışma süresi optimize edilebilir, üretkenlik artar ve bakım maliyetleri düşüktür.



# TEKNİK BİLGİLER

## VDI 2198 Standartlarına Göre

Öne Çıkan Özellikler	1.1	Üretici		Linde	Linde
	1.2	Model		<b>H14 D</b>	<b>H14 T</b>
	1.3	Güç ünitesi		Dizel	LPG
	1.4	Sürüş tipi		Koltuklu	Koltuklu
	1.5	Yük kapasitesi	Q (t)	1,4	1,4
	1.6	Yük merkezi	c (mm)	500	500
	1.8	Ön aks ile yük aynası arasındaki uzaklık	x (mm)	365	365
	1.9	Aks mesafesi	y (mm)	1500	1500
	Ağırlıklar	2.1	Makine ağırlığı, akü dahil	kg	2585
2.2		Aks ağırlığı (Nominal kapasiteyle), ön/arka	kg	3487/498	3447/518
2.3		Aks ağırlığı (Servis ağırlığıyla), ön/arka	kg	1280/1305	1240/1325
Tekerlekler / Lastikler	3.1	Tekerlek: SE		SE	SE
	3.2	Lastik ölçüleri, ön		180/70 - 8 (18 x 7 - 8)	180/70 - 8 (18 x 7 - 8)
	3.3	Lastik ölçüleri, arka		180/70 - 8 (18 x 7 - 8)	180/70 - 8 (18 x 7 - 8)
	3.5	Tekerlek adedi ön / arka (x = çeken)		2x/2	2x/2
	3.6	İz genişliği, ön	b10 (mm)	930	930
	3.7	İz genişliği, arka	b11 (mm)	873	873
	Ölçüler	4.1	Asansör tilt açısı, öne/arka	$\alpha/\beta$ (°)	6,0/9,0 <sup>1)</sup>
4.2		Asansör yüksekliği, kapalı	h1 (mm)	2197 <sup>2)</sup>	2197 <sup>2)</sup>
4.3		Serbest kaldırma yüksekliği	h2 (mm)	150	150
4.4		Maksimum kaldırma yüksekliği	h3 (mm)	3150	3150
4.5		Asansör yüksekliği, açık	h4 (mm)	3754	3754
4.7		Kabin yüksekliği (Baş üstü koruma dahil)	h6 (mm)	2123	2123
4.8		Koltuk yüksekliği / Platform yüksekliği	h7 (mm)	1067	1067
4.12		Çekici bağlama yüksekliği	h10 (mm)	557	557
4.19		Toplam uzunluk, çatal dahil	l1 (mm)	3112	3112
4.20		Toplam uzunluk, çatal hariç	l2 (mm)	2212	2212
4.21		Toplam genişlik	b1/b2 (mm)	1086	1086
4.22		Çatal ölçüleri, DIN ISO 2331	s/e/l (mm)	40 x 80 x 900	40 x 80 x 900
4.23		Yük aynası sınıfı, ISO 2328		2A	2A
4.24		Yük aynası genişliği	b3 (mm)	980	980
4.31		Asansörün yerden yüksekliği	m1 (mm)	94	94
4.32		Şasinin yerden yüksekliği	m2 (mm)	120	120
4.34.1		Çalışabilir koridor genişliği, 1000 x 1200 mm enine paletle	Ast (mm)	3570 <sup>3)</sup>	3570 <sup>3)</sup>
4.34.2		Çalışabilir koridor genişliği, 800 x 1200 mm uzunlamasına paletle	Ast (mm)	3770 <sup>3)</sup>	3770 <sup>3)</sup>
4.35		Dönüş yarıçapı	Wa (mm)	2005	2005
4.36		Minimum dönme noktası mesafesi	b13 (mm)	600	600
Performans	5.1	Sürüş hızı, yüklü/yüksüz	km/sa	20/20	20/20
	5.2	Kaldırma hızı, yüklü/yüksüz	m/sn	0,6/0,63	0,6/0,63
	5.3	İndirme hızı, yüklü/yüksüz	m/sn	0,57/0,57	0,57/0,57
	5.5	Çekme kuvveti, yüklü/yüksüz,	N	12900/9800	12900/9500
	5.7	Tırmanma eğimi, yüklü/yüksüz,	%	35,0/39,0	35,0/38,0
	5.9	İvmelenme süresi, yüklü/yüksüz	s	4,7/4,2	4,7/4,2
	5.10	Yürüyüş freni tipi		hidrostatik	hidrostatik
Sürüş	7.1	Motor üreticisi / tipi		VW BXT	VW BEF
	7.2	Motor performansı, DIN ISO 1585	kW	26	28
	7.3	Devir sayısı	1/dk	2100	2100
	7.4	Silindir sayısı / Motor hacmi	- / cm <sup>3</sup>	4/1896	4/1984
	7.5	Yakıt tüketimi, VDI testi	l/sa	2,1	1,9
Diğerleri	8.1	Sürüş motoru tipi		hidr./kademersiz	hidr./kademersiz
	10.1	Çalışma basınç değeri, ataşman	bar	180	180
	10.2	Yağ debisi, ataşman	l/dk	38	38
	10.7	Operatöre gelen ses seviyesi	db (A)	75	73
	10.8	Çekici demiri, tür/tip DIN		-	-
	11.1	Maksimum yük kapasitesi için kaldırma yüksekliği	mm	4000	4000
	11.2	Statik denge		1,62	1,64

<sup>1)</sup> Kaldırma yüksekliği ve ekipman arka sütunları eğim açısını değiştirebilir

<sup>2)</sup> 150 mm serbest kaldırma ile

<sup>3)</sup> 200 mm (min.) çalışma koridoru boşluğu dahil

<sup>4)</sup> (H) = yüksek kalite, (L) = düşük kalite

<sup>5)</sup> ETB partikül filtresi sipariş ederken parantez içindeki değerleri dikkate alınır

# TEKNİK BİLGİLER

## VDI 2198 Standartlarına Göre

	Öne Çıkan Özellikler		H16 D		H16 T		H16 CNG		
	1.1	Üretici	Linde	Linde	Linde	Linde	Linde	Linde	
Öne Çıkan Özellikler	1.2	Model	H16 D	H16 T	H16 CNG				
	1.3	Güç ünitesi	Dizel	LPG	CNG				
	1.4	Sürüş tipi	Koltuklu	Koltuklu	Koltuklu				
	1.5	Yük kapasitesi	Q (t)	1,6	1,6	1,6			
	1.6	Yük merkezi	c (mm)	500	500	500			
	1.8	Ön aks ile yük aynası arasındaki uzaklık	x (mm)	365	365	365			
	1.9	Aks mesafesi	y (mm)	1500 (1600) <sup>5)</sup>	1500 (1600) <sup>5)</sup>	1600			
	Ağırlıklar	2.1	Makine ağırlığı, aku dahil	kg	2745 (2795) <sup>5)</sup>	2725 (2775) <sup>5)</sup>	2815		
		2.2	Aks ağırlığı (Nominal kapasiteyle), ön/arka	kg	3818/527 (3760/635) <sup>5)</sup>	3778/547 (3720/655) <sup>5)</sup>	3720/695		
2.3		Aks ağırlığı (Servis ağırlığıyla), ön/arka	kg	1295/1450 (1295/1500) <sup>5)</sup>	1255/1470 (1255/1520) <sup>5)</sup>	1255/1560			
Tekerlekler / Lastikler	3.1	Tekerlek: SE	SE	SE	SE				
	3.2	Lastik ölçüleri, ön		180/70 - 8 (18 x 7 - 8)	180/70 - 8 (18 x 7 - 8)	180/70 - 8 (18 x 7 - 8)			
	3.3	Lastik ölçüleri, arka		180/70 - 8 (18 x 7 - 8)	180/70 - 8 (18 x 7 - 8)	180/70 - 8 (18 x 7 - 8)			
	3.5	Tekerlek adedi ön / arka (x = çeken)		2x/2	2x/2	2x/2			
	3.6	İz genişliği, ön	b10 (mm)	930	930	930			
	3.7	İz genişliği, arka	b11 (mm)	873	873	873			
	Ölçüler	4.1	Asansör tilt açısı, öne/arka	$\alpha/\beta$ (°)	6,0/9,0 <sup>1)</sup>	6,0/9,0 <sup>1)</sup>	6,0/9,0 <sup>1)</sup>		
4.2		Asansör yüksekliği, kapalı	h1 (mm)	2197 <sup>2)</sup>	2197 <sup>2)</sup>	2198 <sup>2)</sup>			
4.3		Serbest kaldırma yüksekliği	h2 (mm)	150	150	150			
4.4		Maksimum kaldırma yüksekliği	h3 (mm)	3150	3150	3150			
4.5		Asansör yüksekliği, açık	h4 (mm)	3754	3754	3755			
4.7		Kabin yüksekliği (Baş üstü koruma dahil)	h6 (mm)	2123	2123	2123			
4.8		Koltuk yüksekliği / Platform yüksekliği	h7 (mm)	1067	1067	1067			
4.12		Çekici bağlama yüksekliği	h10 (mm)	557 (530) <sup>5)</sup>	557 (530) <sup>5)</sup>	530			
4.19		Toplam uzunluk, çatal dahil	l1 (mm)	3112 (3222) <sup>5)</sup>	3112 (3222) <sup>5)</sup>	3222			
4.20		Toplam uzunluk, çatal hariç	l2 (mm)	2212 (2322) <sup>5)</sup>	2212 (2322) <sup>5)</sup>	2322			
4.21		Toplam genişlik	b1/b2 (mm)	1086	1086	1086			
4.22		Çatal ölçüleri, DIN ISO 2331	s/e/l (mm)	40 x 80 x 900	40 x 80 x 900	40 x 80 x 900			
4.23		Yük aynası sınıfı, ISO 2328		2A	2A	2A			
4.24		Yük aynası genişliği	b3 (mm)	980	980	980			
4.31		Asansörün yerden yüksekliği	m1 (mm)	93 (95) <sup>5)</sup>	93 (95) <sup>5)</sup>	95			
4.32		Şasinin yerden yüksekliği	m2 (mm)	119 (121) <sup>5)</sup>	119 (121) <sup>5)</sup>	121			
4.34.1		Çalışabilir koridor genişliği, 1000 x 1200 mm enine paletle	Ast (mm)	3570 (3686) <sup>4) 5)</sup>	3570 (3686) <sup>4) 5)</sup>	3686 <sup>3)</sup>			
4.34.2		Çalışabilir koridor genişliği, 800 x 1200 mm uzunlamasına paletle	Ast (mm)	3770 (3886) <sup>4) 5)</sup>	3770 (3886) <sup>4) 5)</sup>	3886 <sup>3)</sup>			
4.35		Dönüş yarıçapı	Wa (mm)	2005 (2121) <sup>5)</sup>	2005 (2121) <sup>5)</sup>	2121			
4.36		Minimum dönme noktası mesafesi	b13 (mm)	600 (638)	600 (638)	638			
Performans	5.1	Sürüş hızı, yüklü/yüksüz	km/sa	20/20	20/20	20/20			
	5.2	Kaldırma hızı, yüklü/yüksüz	m/sn	0,6/0,63	0,6/0,63	0,6/0,63			
	5.3	İndirme hızı, yüklü/yüksüz	m/sn	0,57/0,57	0,57/0,57	0,57/0,57			
	5.5	Çekme kuvveti, yüklü/yüksüz,	N	12900/9900	12900/9600	12900/9600			
	5.7	Tırmanma eğimi, yüklü/yüksüz,	%	32,0/37,0	32,0/36,0	32,0/36,0			
	5.9	İvmelenme süresi, yüklü/yüksüz	s	4,9/4,3	4,9/4,3	4,9/4,3			
	5.10	Yürüyüş freni tipi		hidrostatik	hidrostatik	hidrostatik			
	Sürüş	7.1	Motor üreticisi / tipi		VW BXT	VW BEF	VW CBS		
		7.2	Motor performansı, DIN ISO 1585	kW	26	28	30		
		7.3	Devir sayısı	1/dk	2100	2100	2100		
7.4		Silindir sayısı / Motor hacmi	- / cm <sup>3</sup>	4/1896	4/1984	4/1984			
7.5		Yakıt tüketimi, VDI testi	l/sa	2,2	2	2,9 (H); 3,15 (L) <sup>4)</sup>			
Diğerleri	8.1	Sürüş motoru tipi		hidr./kademersiz	hidr./kademersiz	hidr./kademersiz			
	10.1	Çalışma basınç değeri, ataşman	bar	170	170	170			
	10.2	Yağ debisi, ataşman	l/dk	38	38	38			
	10.7	Operatöre gelen ses seviyesi	db (A)	75	73	73			
	10.8	Çekici demiri, tür/tip DIN		-	-	-			
	11.1	Maksimum yük kapasitesi için kaldırma yüksekliği	mm	4500	4500				
	11.2	Statik denge				1,8			

<sup>1)</sup> Kaldırma yüksekliği ve ekipman arka sütunları eğim açısını değiştirebilir

<sup>2)</sup> 150 mm serbest kaldırma ile

<sup>3)</sup> 200 mm (min.) çalışma koridoru boşluğu dahil

<sup>4)</sup> (H) = yüksek kalite, (L) = düşük kalite

<sup>5)</sup> ETB partikül filtresi sipariş ederken parantez içindeki değerleri dikkate alınır

# TEKNİK BİLGİLER

## VDI 2198 Standartlarına Göre

	No	Tanım	Model			
			H18 D	H18 T	H18 CNG	
Öne Çıkan Özellikler	1.1	Üretici	Linde	Linde	Linde	
	1.2	Model	H18 D	H18 T	H18 CNG	
	1.3	Güç ünitesi	Dizel	LPG	CNG	
	1.4	Sürüş tipi	Koltuklu	Koltuklu	Koltuklu	
	1.5	Yük kapasitesi	Q (t)	1,8	1,8	
	1.6	Yük merkezi	c (mm)	500	500	
	1.8	Ön aks ile yük aynası arasındaki uzaklık	x (mm)	370	370	
	1.9	Aks mesafesi	y (mm)	1540 (1600) <sup>5)</sup>	1540 (1600) <sup>5)</sup>	1600
	Ağırlıklar	2.1	Makine ağırlığı, akü dahil	kg	2915 (2910) <sup>5)</sup>	2895 (2890) <sup>5)</sup>
2.2		Aks ağırlığı (Nominal kapasiteyle), ön/arka	kg	4157/558 (4119/591) <sup>5)</sup>	4117/578 (4079/611) <sup>5)</sup>	4079/651
2.3		Aks ağırlığı (Servis ağırlığıyla), ön/arka	kg	1340/1575 (1340/1570) <sup>5)</sup>	1300/1595 (1300/1590) <sup>5)</sup>	1300/1630
Tekerlekler / Lastikler	3.1	Tekerlek: SE	SE	SE	SE	
	3.2	Lastik ölçüleri, ön		180/70 - 8 (18 x 7 - 8)	180/70 - 8 (18 x 7 - 8)	180/70 - 8 (18 x 7 - 8)
	3.3	Lastik ölçüleri, arka		180/70 - 8 (18 x 7 - 8)	180/70 - 8 (18 x 7 - 8)	180/70 - 8 (18 x 7 - 8)
	3.5	Tekerlek adedi ön / arka (x = çeken)		2x/2	2x/2	2x/2
	3.6	İz genişliği, ön	b10 (mm)	930	930	930
	3.7	İz genişliği, arka	b11 (mm)	873	873	873
	Ölçüler	4.1	Asansör tilt açısı, öne/arka	$\alpha/\beta$ (°)	6,0/9,0 <sup>1)</sup>	6,0/9,0 <sup>1)</sup>
4.2		Asansör yüksekliği, kapalı	h1 (mm)	2197 <sup>2)</sup>	2197 <sup>2)</sup>	2197 <sup>2)</sup>
4.3		Serbest kaldırma yüksekliği	h2 (mm)	150	150	150
4.4		Maksimum kaldırma yüksekliği	h3 (mm)	3150	3150	3150
4.5		Asansör yüksekliği, açık	h4 (mm)	3754	3754	3754
4.7		Kabin yüksekliği (Baş üstü koruma dahil)	h6 (mm)	2123	2123	2123
4.8		Koltuk yüksekliği / Platform yüksekliği	h7 (mm)	1067	1067	1067
4.12		Çekici bağlama yüksekliği	h10 (mm)	549 (530) <sup>5)</sup>	549 (530) <sup>5)</sup>	530
4.19		Toplam uzunluk, çatal dahil	l1 (mm)	3152 (3227) <sup>5)</sup>	3152 (3227) <sup>5)</sup>	3227
4.20		Toplam uzunluk, çatal hariç	l2 (mm)	2252 (2327) <sup>5)</sup>	2252 (2327) <sup>5)</sup>	2327
4.21		Toplam genişlik	b1/b2 (mm)	1086	1086	1086
4.22		Çatal ölçüleri, DIN ISO 2331	s/e/l (mm)	45 x 100 x 900	45 x 100 x 900	45 x 100 x 900
4.23		Yük aynası sınıfı, ISO 2328		2A	2A	2A
4.24		Yük aynası genişliği	b3 (mm)	980	980	980
4.31		Asansörün yerden yüksekliği	m1 (mm)	92 (95) <sup>5)</sup>	92 (95) <sup>5)</sup>	95
4.32		Şasinin yerden yüksekliği	m2 (mm)	118 (121) <sup>5)</sup>	118 (121) <sup>5)</sup>	121
4.34.1		Çalışabilir koridor genişliği, 1000 x 1200 mm enine paletle	Ast (mm)	3611 (3691) <sup>4) 5)</sup>	3611 (3691) <sup>4) 5)</sup>	3691 <sup>3)</sup>
4.34.2		Çalışabilir koridor genişliği, 800 x 1200 mm uzunlamasına paletle	Ast (mm)	3811 (3891) <sup>4) 5)</sup>	3811 (3891) <sup>4) 5)</sup>	3891 <sup>3)</sup>
4.35		Dönüş yarıçapı	Wa (mm)	2041 (2121) <sup>5)</sup>	2041 (2121) <sup>5)</sup>	2121
4.36		Minimum dönme noktası mesafesi	b13 (mm)	600 (638)	600 (638)	638
Performans		5.1	Sürüş hızı, yüklü/yüksüz	km/sa	20/20	20/20
	5.2	Kaldırma hızı, yüklü/yüksüz	m/sn	0,6/0,63	0,6/0,63	0,6/0,63
	5.3	İndirme hızı, yüklü/yüksüz	m/sn	0,57/0,57	0,57/0,57	0,57/0,57
	5.5	Çekme kuvveti, yüklü/yüksüz,	N	12900/10300	12900/10000	12900/10000
	5.7	Tırmanma eğimi, yüklü/yüksüz,	%	29,0/36,0	29,0/35,0	29,0/35,0
	5.9	İvmelenme süresi, yüklü/yüksüz	s	5,0/4,5	5,0/4,0	5,0/4,5
	5.10	Yürüyüş freni tipi		hidrostatik	hidrostatik	hidrostatik
	7.1	Motor üreticisi / tipi		VW BXT	VW BEF	VW CBS
	7.2	Motor performansı, DIN ISO 1585	kW	26	28	30
	7.3	Devir sayısı	1/dk	2100	2100	2100
Sürüş	7.4	Silindir sayısı / Motor hacmi	- / cm <sup>3</sup>	4/1896	4/1984	4/1984
	7.5	Yakıt tüketimi, VDI testi	l/sa	2,3	2,1	3,05 (H); 3,3 (L) <sup>4)</sup>
	8.1	Sürüş motoru tipi		hidr./kademersiz	hidr./kademersiz	hidr./kademersiz
	10.1	Çalışma basınç değeri, ataşman	bar	170	170	170
	10.2	Yağ debisi, ataşman	l/dk	38	38	38
Diğerleri	10.7	Operatöre gelen ses seviyesi	db (A)	75	73	73
	10.8	Çekici demiri, tür/tip DIN		-	-	-
	11.1	Maksimum yük kapasitesi için kaldırma yüksekliği	mm	4500	4500	
	11.2	Statik denge				1,67

<sup>1)</sup> Kaldırma yüksekliği ve ekipman arka sütunları eğim açısını değiştirebilir

<sup>2)</sup> 150 mm serbest kaldırma ile

<sup>3)</sup> 200 mm (min.) çalışma koridoru boşluğu dahil

<sup>4)</sup> (H) = yüksek kalite, (L) = düşük kalite

<sup>5)</sup> ETB partikül filtresi sipariş ederken parantez içindeki değerleri dikkate alınır

# TEKNİK BİLGİLER

## VDI 2198 Standartlarına Göre

	No	Tanım	Birim	Linde		
				H20 D	H20 T	H20 CNG
Öne Çıkan Özellikler	1.1	Üretici		Linde	Linde	Linde
	1.2	Model		H20 D	H20 T	H20 CNG
	1.3	Güç ünitesi		Dizel	LPG	CNG
	1.4	Sürüş tipi		Koltuklu	Koltuklu	Koltuklu
	1.5	Yük kapasitesi	Q (t)	2,0	2,0	2,0
	1.6	Yük merkezi	c (mm)	500	500	500
	1.8	Ön aks ile yük aynası arasındaki uzaklık	x (mm)	374	374	374
	1.9	Aks mesafesi	y (mm)	1600	1600	1600
	Ağırlıklar	2.1	Makine ağırlığı, akü dahil	kg	3105	3085
2.2		Aks ağırlığı (Nominal kapasiteyle), ön/arka	kg	4483/623	4443/643	4443/683
2.3		Aks ağırlığı (Servis ağırlığıyla), ön/arka	kg	1390/1715	1350/1735	1350/1775
Tekerlekler / Lastikler	3.1	Tekerlek: SE		SE	SE	SE
	3.2	Lastik ölçüleri, ön		200/50 - 10	200/50 - 10	200/50 - 10
	3.3	Lastik ölçüleri, arka		180/70 - 8 (18 x 7 - 8)	180/70 - 8 (18 x 7 - 8)	180/70 - 8 (18 x 7 - 8)
	3.5	Tekerlek adedi ön / arka (x = çeken)		2x/2	2x/2	2x/2
	3.6	İz genişliği, ön	b10 (mm)	945	945	945
	3.7	İz genişliği, arka	b11 (mm)	873	873	873
	Ölçüler	4.1	Asansör tilt açısı, öne/arka	$\alpha/\beta$ (°)	6,0/9,0 <sup>1)</sup>	6,0/9,0 <sup>1)</sup>
4.2		Asansör yüksekliği, kapalı	h1 (mm)	2198 <sup>2)</sup>	2198 <sup>2)</sup>	2198 <sup>2)</sup>
4.3		Serbest kaldırma yüksekliği	h2 (mm)	150	150	150
4.4		Maksimum kaldırma yüksekliği	h3 (mm)	3150	3150	3150
4.5		Asansör yüksekliği, açık	h4 (mm)	3755	3755	3755
4.7		Kabin yüksekliği (Baş üstü koruma dahil)	h6 (mm)	2123	2123	2123
4.8		Koltuk yüksekliği / Platform yüksekliği	h7 (mm)	1067	1067	1067
4.12		Çekici bağlama yüksekliği	h10 (mm)	530	530	530
4.19		Toplam uzunluk, çatal dahil	l1 (mm)	3231	3231	3231
4.20		Toplam uzunluk, çatal hariç	l2 (mm)	2331	2331	2331
4.21		Toplam genişlik	b1/b2 (mm)	1152	1152	1152
4.22		Çatal ölçüleri, DIN ISO 2331	s/e/l (mm)	45 x 100 x 900	45 x 100 x 900	45 x 100 x 900
4.23		Yük aynası sınıfı, ISO 2328		2A	2A	2A
4.24		Yük aynası genişliği	b3 (mm)	980	980	980
4.31		Asansörün yerden yüksekliği	m1 (mm)	95	95	95
4.32		Şasinin yerden yüksekliği	m2 (mm)	121	121	121
4.34.1		Çalışabilir koridor genişliği, 1000 x 1200 mm enine paletle	Ast (mm)	3695 <sup>3)</sup>	3695 <sup>3)</sup>	3695 <sup>3)</sup>
4.34.2		Çalışabilir koridor genişliği, 800 x 1200 mm uzunlamasına paletle	Ast (mm)	3895 <sup>3)</sup>	3895 <sup>3)</sup>	3895 <sup>3)</sup>
4.35		Dönüş yarıçapı	Wa (mm)	2121	2121	2121
4.36		Minimum dönme noktası mesafesi	b13 (mm)	638	638	638
Performans	5.1	Sürüş hızı, yüklü/yüksüz	km/sa	20/20	20/20	20/20
	5.2	Kaldırma hızı, yüklü/yüksüz	m/sn	0,54/0,57	0,54/0,57	0,54/0,57
	5.3	İndirme hızı, yüklü/yüksüz	m/sn	0,57/0,57	0,57/0,57	0,57/0,57
	5.5	Çekme kuvveti, yüklü/yüksüz,	N	12900/10700	12900/10400	12900/10400
	5.7	Tırmanma eğimi, yüklü/yüksüz,	%	27,0/36,0	27,0/35,0	27,0/35,0
	5.9	İvmelenme süresi, yüklü/yüksüz	s	5,1/4,6	5,1/4,6	5,1/4,6
	5.10	Yürüyüş freni tipi		hidrostatik	hidrostatik	hidrostatik
	7.1	Motor üreticisi / tipi		VW BXT	VW BEF	VW CBS
	7.2	Motor performansı, DIN ISO 1585	kW	26	28	30
	7.3	Devir sayısı	1/dk	2100	2100	2100
Sürüş	7.4	Silindir sayısı / Motor hacmi	- / cm <sup>3</sup>	4/1896	4/1984	4/1984
	7.5	Yakıt tüketimi, VDI testi	l/sa	2,4	2,2	3,2 (H); 3,5 (L) <sup>4)</sup>
	8.1	Sürüş motoru tipi		hidr./kademersiz	hidr./kademersiz	hidr./kademersiz
	10.1	Çalışma basınç değeri, ataşman	bar	170	170	170
	10.2	Yağ debisi, ataşman	l/dk	38	38	38
Diğerleri	10.7	Operatöre gelen ses seviyesi	db (A)	75	73	73
	10.8	Çekici demiri, tür/tip DIN		-	-	-
	11.1	Maksimum yük kapasitesi için kaldırma yüksekliği	mm	5000	5000	
	11.2	Statik denge		1,57	1,59	

<sup>1)</sup> Kaldırma yüksekliği ve ekipman arka sütunları eğim açısını değiştirebilir

<sup>2)</sup> 150 mm serbest kaldırma ile

<sup>3)</sup> 200 mm (min.) çalışma koridoru boşluğu dahil

<sup>4)</sup> (H) = yüksek kalite, (L) = düşük kalite

<sup>5)</sup> ETB partikül filtresi sipariş ederken parantez içindeki değerleri dikkate alınız



# ASANSÖR TABLOLARI

Toplam yükseklik ve kaldırma yükseklikleri, Standart (mm)		H14/H16/H18/H20		
Maksimum kaldırma yüksekliği	h3	3150	3850	4250
Asansör yüksekliği, kapalı (standart 150 mm serbest kaldırma yüksekliği ile)	h1#	2196	2546	2746
Asansör yüksekliği, açık	h4	3713	4413	4813
Serbest kaldırma yüksekliği	h2	150	150	150

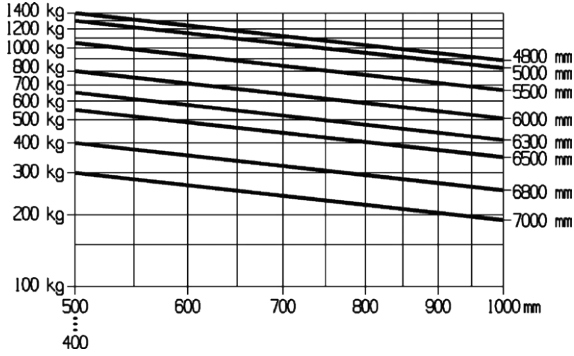
Toplam yükseklik ve kaldırma yükseklikleri, Dupleks (mm)		H14/H16/H18/H20		
Maksimum kaldırma yüksekliği	h3	3145	3845	-
Asansör yüksekliği	h1	2121	2471	-
Asansör yüksekliği, açık	h4	3727	4427	-
Serbest kaldırma yüksekliği	h2	1518	1868	-

Toplam yükseklik ve kaldırma yükseklikleri, Tripleks (mm)		H14/H16/H18/H20		
Maksimum kaldırma yüksekliği	h3	4625	5475	-
Asansör yüksekliği	h1	2121	2471	-
Asansör yüksekliği, açık	h4	5227	6077	-
Serbest kaldırma yüksekliği	h2	1518	1781	-

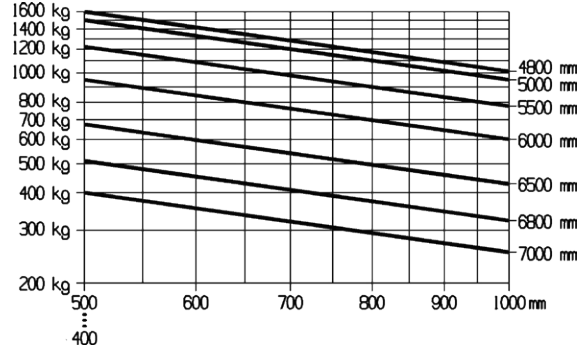
Diğer donanımlar ve tripleks asansörler için değerler istek üzerine verilecektir

# YÜK DİYAGRAMLARI

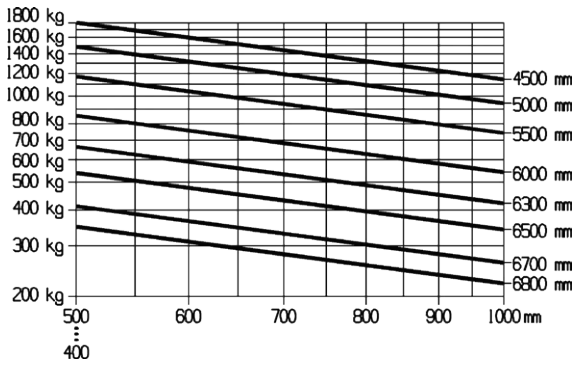
## H14



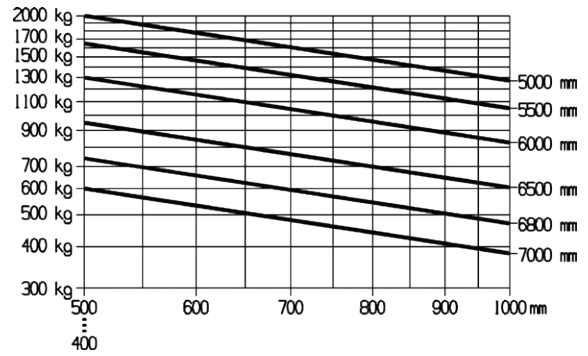
## H16



## H18



## H20





# STANDART VE İSTEĞE BAĞLI DONANIMLAR

## STANDART DONANIMLAR

İleri / geri hareketi ve frenlemeyi kontrol etmek için Linde çift pedal sistemi
Kol dayama yerine entegre edilmiş Linde Load Control
Konteyner giriş yüksekliği (Baş üstü koruma 2123 mm)
Kapsamlı koltuk ayar aralığı
Geri tepmesiz hidrostatik direksiyon
Linde ProtectorFrame tarafından sağlanan yüksek güvenlik ve denge
Yakıt göstergesi, saat, çalışma saati göstergesi ve servis bilgileri
Entegre ekranda motor yağı basıncı, motorun aşırı ısınması, park freni, motor ve hidrolik yağı sıcaklığı için sesli uyarı sinyali, tıkalı emme filtresi ve düşük yakıt seviyesi gösterilir
Operatör özel eşyaları için bol miktarda saklama alanı ...
Entegre siklon ayırıcılı hava giriş filtresi
Yüksek performanslı hidrolik filtre konsepti, maksimum yağ saflığını garanti eder ve tüm hidrolik bileşenlerin ömrünü uzatır
İki yönlü katalitik konvertör ile donatılmış LPG ekipman
Hassas ultrasonik yakıt seviyesi göstergesi ile donatılmış LPG forklift
LPG hacimsel yakıt deposu versiyonunda, ekranda bir yakıt seviyesi göstergesi bulunur
Süper elastik lastikler
LEPS (Linde-Engine-Protection-System) en önemli forklift parametrelerini izler
Otomatik hız adaptasyonu için Linde Curve Assist
Akıllı dinamik sürüş modu
Güvenli ejişim için A sütununa eklenen tutamak
Enerji tasarruflu elektrikli fan

## İSTEĞE BAĞLI DONANIMLAR

Kol dayamaya eklenen bir buton yardımıyla kontrol edilen tek pedal sistemi
Baş üstü koruma, tavan, ön ve arka camlar ve kapılar eklenerek tam kabine yükseltilebilir (renkli camla da mevcuttur)
Ön, arka ve tavan camları için silecekler
Ek konfor ve ayarlara sahip koltuk
Entegre polen filtreli kabin ısıtıcısı
Entegre polen filtreli klima
Hoparlörlü radyo
Güneş perdeleri, pano, iç aydınlatma, yüksekliği ayarlanabilir direksiyon kolunu
5610 mm kaldırmaya kadar standart asansör seçenekleri
4125 mm'ye kadar dubleks asansör seçenekleri (serbest kaldırma)
6075 mm'ye kadar tripleks asansör seçenekleri (serbest kaldırma)
Entegre çatal kaydırma
Entegre çatal konumlandırıcı
Yük yaslama korkuluğu
Tüm asansör türleri için bir veya iki yardımcı ek hidrolikler
Alternatif çatal uzunlukları
Tilt silindirlere ve tavan koruması
Forklift aydınlatma
Çalışma lambaları
LED şeritler
VertiLight
Sesli geri vites alarmı, flaşör ve flaş lambaları
Aynalar
Linde BlueSpot™
Linde TruckSpot™
Linde SpeedAssist
Linde Safety Pilot
Kamera ve renkli ekran
Yol trafik özellikleri
Ekranda konsolunda şarj durumu göstergeli entegre dizel partikül filtresi
Hava ön filtresi
Sesli uyarılı su kapağı
36 l veya 45 l kapasiteli hacimsel tank (LPG)
3 yollu katalitik konvertör (LPG)
Regülatörsüz katalizör (Dizel)
CNG (doğal gaz) versiyonu
Dijital çözümler
İsteğe bağlı renk seçenekleri

Farklı seçenekler istek üzerine verilecektir

# Özellikler

## Linde Hidrostatik Transmisyon

- Hassas, yumuşak ve keskin sürüş
- Linde hidrostatik transmisyon sayesinde debriyaj, diferansiyel ve kampanalı fren kullanılmaz
- Zorlu ortamlarda sağlam sürüş imkanı



## Linde ProtectorFrame

- Maksimum dayanıklılık ve bileşenlerin korunması için kapalı şasi
- Menteşeli bir motor kapağı ve çıkarılabilir servis panelleri, bakım için geniş ve kolay erişim sağlar

## Linde çift pedal sistemi

- Ayakları bir pedaldan diğerine sürekli hareket ettirmeden hızlı ve yumuşak hareket yönü değişimi
- Kısa pedal basma mesafesi
- Eklem ve ayak bağlantılarında sıfır zorlanma
- Operatör yüksek verimlilikte çalışır

## Linde Load Control

- Kol yaslamaya entegre, asansör kontrolleri için küçük kumanda kolları
- Tüm asansör işlevleri için kol dayama aparatına monte edilmiş mini kumanda kolları
- Hidrolik sistem taleplerinin tam olarak karşılanması için sekronize edilmiş motor devri

## Ekonomik motor teknolojisi

- Son teknoloji Dizel, LPG ve CNG motorlar
- Etkileyici ve esnek performans için yüksek tork
- Avrupa sınırlarının önemli ölçüde altında kalan egzoz emisyon değerleri ve dikkat çeken düşük yakıt tüketimi



## Linde operatör kabini

- Optimum operatör konforu ve verimliliği için gelişmiş fonksiyonel tasarım
- Geniş bacak ve baş mesafesi ile mükemmel çalışma ortamı
- İnce hatlı sütun bölümleri sayesinde yükün ve çevredeki ortamın mükemmel görünürlüğü
- Asansör ve tahrik aksının esnek montajı, şokları ve titreşimleri emer
- Sessiz ve stressiz çalışma ortamı

## Linde Truck Control (LTC)

- Bireysel uygulamalar için etkinleştirilen performans parametreleri
- Tüm izleme sistemlerinin yedekleri sayesinde sürekli yüksek güvenilirlik
- Toz veya nem girişine karşı sızdırmaz alüminyum muhafaza içinde tam koruma

## Optimum asansör profilleri

- Maksimum kaldırma yüksekliğine kadar tam yük kapasitesi korunur
- Asansör ve sürüş aksları için bakım gerektirmeyen, esnek bağlantı noktaları
- Tilt açısının elektronik kontrolü
- İleri ve geri tilt sırasında hareket sonunda elektronik yastıklama

Linde MH, ürünlerini sürekli olarak geliştirmektedir. Bu nedenle HASEL ve Linde MH bu broşürde geçen model, tasarım, renk, donanım, aksesuar ve teknik özelliklerle diğer tüm bilgileri önceden bildirmeksizin değiştirme hakkını saklı tutar. HASEL ve/veya Linde MH tarafından ürünü tanımlamak için kullanılan işaret veya numaralarla ilgili olarak hak edilemez. Bu broşürde kullanılan şekil ve görseller, standart donanıma dahil olmayan aksesuarlar ve özel donanımları içerebilir. Bu broşürdeki donanım görselleri, fikir vermek için kullanılmış olup, Türkiye'deki sunulanlardan farklı donanımlara ait görseller olabilir. Baskı işlemlerindeki sınırlandırmalar nedeniyle kağıt üzerindeki renkler ürünlerin gerçek renklerine göre farklılık gösterebilmektedir. Bazı ürün ve hizmetler, ulusal ve AB yasaları yada iklim koşulları gereğince tüm pazarlarda sunulmamaktadır. Linde MH ürünlerini satın alırken ulusal kanuni gerekliliklerde göz önünde bulundurulmalıdır. Daha fazla bilgi için HASEL İstif Makinaları San. ve Tic. A.Ş. ile iletişime geçin.

# HASEL

Mescit Mah. Demokrasi Cad. No:21-29 34956 Tuzla/Istanbul  
iletisim@hasel-linde-mh.com  
hasel-linde-mh.com

**İLETİŞİM HATTI**  
**0850 55 00 444**  
hasel-linde-mh.com